



Le Quai Fleuri
HÔTEL***



Tarifs valables du 1er Janvier au 31 décembre 2023

SUITE

Pour 1 à 4 personnes, située de plain-pied dans une annexe à côté du bâtiment principal ; chambre coquette et romantique avec lit double 160x200, armoire dressing avec table et fer à repasser, salon avec canapé convertible 140x190 et table basse; plateau d'accueil avec café, thé ; salle de bain avec un lavabo et baignoire ou douche, toilettes ; draps de bain, serviettes de toilette & produits d'accueil Logis (gel bain douche, shampooing, gobelet, bonbons, bloc-notes, crayon...); terrasse privée en rez-de-jardin et accès privilégié au parc.

1 PERSONNE 124 € 2 PERSONNES 134 €



> options / pers / jour

Petit déjeuner + 13 €
Lit supplémentaire + 15 €
1/2 pension + 26 €
P. complète + 50 €
Chien - Chat + 10 €

SUITE

Pour 1 à 4 personnes, située de plain-pied dans notre Résidence à 50 mètres du bâtiment principal et face au stade municipal ; Gîte Clévaccances "3 clés" meublé avec cuisine toute équipée : réfrigérateur, lave-vaisselle, four, plaques vitrocéramiques, micro-ondes, lave-linge, sèche-linge (...); chambre ravissante et spacieuse avec lit double 160x200, armoire dressing avec table et fer à repasser ; salon avec canapé convertible 140x190 et table basse ; plateau d'accueil avec café, thé ; salle de bain avec deux lavabos et baignoire d'angle ou douche à jets, toilettes séparées ; draps de bain, serviettes de toilette ; produits d'accueil Logis (gel bain douche, shampooing, gobelet, bonbons, bloc-notes, crayon...); terrasse privée en rez-de-jardin.

1 PERSONNE 124 € 2 PERSONNES 134 €



> options / pers / jour

Petit déjeuner + 13 €
Lit supplémentaire + 15 €
1/2 pension + 26 €
P. complète + 50 €
Chien - Chat + 10 €

SUITE

Pour 1 à 6 personnes, située au 1er étage de notre Résidence à 50 mètres du bâtiment principal et face au stade municipal ; chambre chaleureuse et mansardée avec lit double 160x200, armoire dressing ; salon avec canapé convertible 140x190 et table basse ; mezzanine(s) avec 2 lits simples 90x190 ; plateau d'accueil avec café, thé ; salle de bain avec un lavabo et douche à jets, toilettes ; draps de bain, serviettes de toilette & produits d'accueil Logis (gel bain douche, shampooing, gobelet, bonbons, bloc-notes, crayon...). Possibilité chambre supplémentaire sur même pallier avec lit double 140x190 ; terrasse extérieure en rez-de-jardin. **+30 € PAR PERSONNE SUPPLÉMENTAIRE**

1 PERSONNE 124 € 2 PERSONNES 134 €



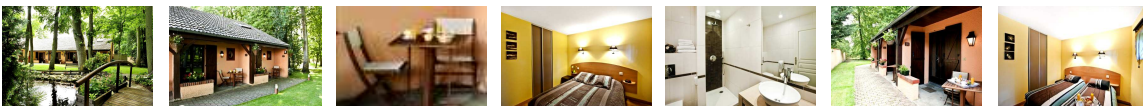
> options / pers / jour

Petit déjeuner + 13 €
Lit supplémentaire + 15 €
1/2 pension + 26 €
P. complète + 50 €
Chien - Chat + 10 €

CHAMBRE

Pour 1 à 2 personnes, située de plain-pied dans notre parc, soit avec vue privilégiée sur le parc ou vue sur mûr mitoyen plus au calme. Charmante chambre tamisée avec lit double 160x200 ou twin avec 2 lits simples 90x190, armoire dressing ; salle de bain avec un lavabo et douche moderne, toilettes ; draps de bain, serviettes de toilette & produits d'accueil Logis (gel bain douche, shampooing, gobelet, bonbons, bloc-notes, crayon...); terrasse privée en rez-de-jardin. La chambre N°28 est équipée pour les personnes à mobilité réduite, contactez-nous pour détails.

1 PERSONNE 78 € 2 PERSONNES 88 €



> options / pers / jour

Petit déjeuner + 13 €
PAS de lits supplémentaires
1/2 pension + 26 €
P. complète + 50 €
Chien - Chat + 10 €

CHAMBRE

Pour 1 à 2 personnes, située au 1er ou 2ème étage de notre bâtiment principal et sans ascenseur. Petite chambre aux couleurs vives, avec lit double 140x190 ou twin avec 2 lits simples 90x190, cabine thermoformée avec un lavabo, douche et toilettes ; draps de bain, serviettes de toilette & produits d'accueil Logis (gel bain douche, shampooing, gobelet, bonbons, bloc-notes, crayon...).

1 PERSONNE 78 € 2 PERSONNES 88 €



> options / pers / jour

Petit déjeuner + 13 €
Lit supplémentaire + 15 €
1/2 pension + 26 €
P. complète + 50 €
Chien - Chat + 10 €

Soirée étape logis chambre à 91 €

Soirée étape logis suite à 109 €



HÔTEL I RESTAURANT I BAR I RÉCEPTION I TRAITEUR I SÉMINAIRE
Le Quai Fleuri I 15, rue Texier Gallas - Voves - 28150 Les Villages Vovéens

