



Tarifs valables du 1er Janvier au 31 décembre 2025

SUITE

Pour 1 à 4 personnes, située de plain-pied dans une annexe à côté du bâtiment principal ; chambre coquette et romantique avec lit double 160x200, armoire dressing avec table et fer à repasser, salon avec canapé convertible 140x190 et table basse; plateau d'accueil avec café, thé ; salle de bain avec un lavabo et baignoire ou douche, toilettes ; draps de bain, serviettes de toilette & produits d'accueil Logis (gel bain douche, shampooing, gobelet, bonbons...); terrasse privée en rez-de-jardin et accès privilégié au parc.

1 PERSONNE 125 € 2 PERSONNES 135 €



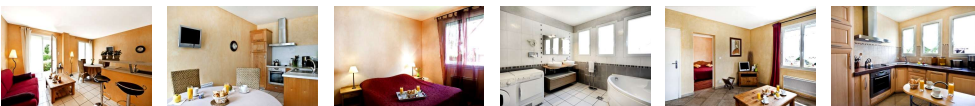
> options / pers / jour

- Petit déjeuner + 13,50 €
- Lit supplémentaire + 15 €
- 1/2 pension + 31 €
- P. complète + 55 €
- Chien - Chat + 10 €

SUITE

Pour 1 à 4 personnes, située de plain-pied dans notre Résidence à 50 mètres du bâtiment principal et face au stade municipal ; Gîte Clévacances "3 clés" meublé avec cuisine toute équipée : réfrigérateur, lave-vaisselle, four, plaques vitrocéramiques, micro-ondes, lave-linge, sèche-linge (...); chambre ravissante et spacieuse avec lit double 160x200, armoire dressing avec table et fer à repasser ; salon avec canapé convertible 140x190 et table basse ; plateau d'accueil avec café, thé ; salle de bain avec deux lavabos et baignoire d'angle ou douche à jets, toilettes séparées ; draps de bain, serviettes de toilette ; produits d'accueil Logis (gel bain douche, shampooing, gobelet, bonbons...); terrasse privée en rez-de-jardin.

1 PERSONNE 125 € 2 PERSONNES 135 €



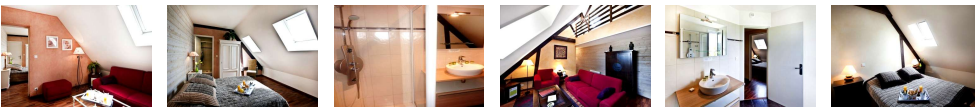
> options / pers / jour

- Petit déjeuner + 13,50 €
- Lit supplémentaire + 15 €
- 1/2 pension + 31 €
- P. complète + 55 €
- Chien - Chat + 10 €

SUITE

Pour 1 à 6 personnes, située au 1er étage de notre Résidence à 50 mètres du bâtiment principal et face au stade municipal ; chambre chaleureuse et mansardée avec lit double 160x200, armoire dressing ; salon avec canapé convertible 140x190 et table basse ; mezzanine(s) avec 2 lits simples 90x190 ; plateau d'accueil avec café, thé ; salle de bain avec un lavabo et douche à jets, toilettes ; draps de bain, serviettes de toilette & produits d'accueil Logis (gel bain douche, shampooing, gobelet, bonbons...). Possibilité chambre supplémentaire sur même palier avec lit double 140x190. + 30 € PAR PERSONNE SUPPLÉMENTAIRE

1 PERSONNE 125 € 2 PERSONNES 135 €



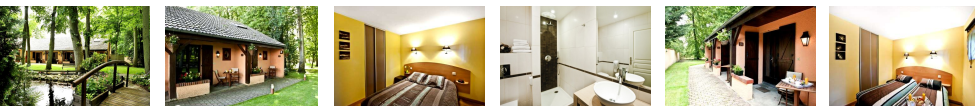
> options / pers / jour

- Petit déjeuner + 13,50 €
- Lit supplémentaire + 15 €
- 1/2 pension + 31 €
- P. complète + 55 €
- Chien - Chat + 10 €

CHAMBRE

Pour 1 à 2 personnes, située de plain-pied dans notre parc, soit avec vue privilégiée sur le parc ou vue sur mur mitoyen plus au calme. Charmante chambre tamisée avec lit double 160x200 ou twin avec 2 lits simples 90x190, armoire dressing ; salle de bain avec un lavabo et douche moderne, toilettes ; draps de bain, serviettes de toilette & produits d'accueil Logis (gel bain douche, shampooing, gobelet, bonbons...); terrasse privée en rez-de-jardin. La chambre N°28 est équipée pour les personnes à mobilité réduite, contactez-nous pour détails.

1 PERSONNE 81 € 2 PERSONNES 91 €



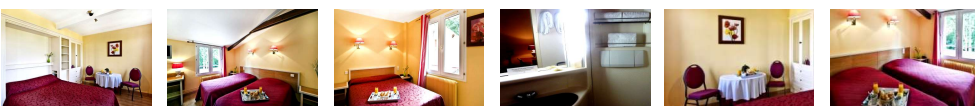
> options / pers / jour

- Petit déjeuner + 13,50 €
- PAS de lits supplémentaires
- 1/2 pension + 31 €
- P. complète + 55 €
- Chien - Chat + 10 €

CHAMBRE

Pour 1 à 2 personnes, située au 1er ou 2ème étage de notre bâtiment principal et sans ascenseur. Petite chambre aux couleurs vives, single, double ou twin (lit double 140x190 ou twin avec 2 lits simples 90x190), cabine thermoformée avec un lavabo, douche et toilettes ; draps de bain, serviettes de toilette & produits d'accueil Logis (gel bain douche, shampooing, gobelet, bonbons...).

1 PERSONNE 81 € 2 PERSONNES 91 €



> options / pers / jour

- Petit déjeuner + 13,50 €
- Lit supplémentaire + 15 €
- 1/2 pension + 31 €
- P. complète + 55 €
- Chien - Chat + 10 €

Soirée étape logis chambre à 95 €

Soirée étape logis suite à 115 €



HÔTEL | RESTAURANT | BAR | RÉCEPTION | TRAITEUR | SÉMINAIRE
Le Quai Fleuri | 15, rue Texier Gallas - Voves - 28150 Les Villages Vovéens

